

# Le Tecnologie RANDIT per l'Engineering Profitability



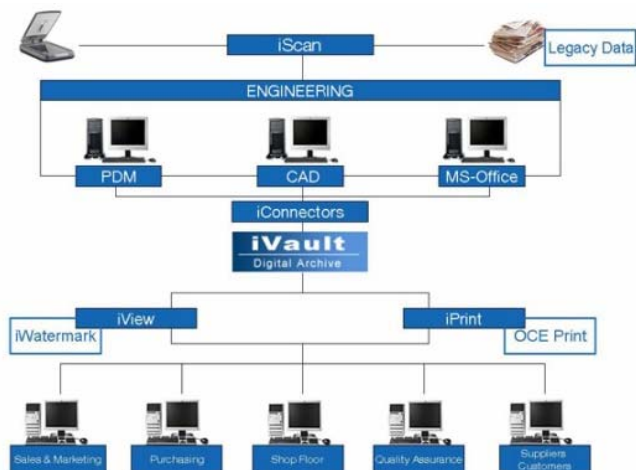
**In arrivo  
Nuova Release**

## **iTOOLS** **iVault**

**Una completa suite di soluzioni al servizio  
di Pro/ENGINEER, Pro/INTRALINK e Windchill PDMLink**

### Introduzione al prodotto

Oggi, più che mai, l'introduzione di una nuova tecnologia obbliga a fare i conti con la vecchia tecnologia che si lascia. Lo stesso vale per i dati storici all'interno dell'ufficio tecnico che devono essere salvaguardati, conservati e tramandati. Un problema simile si pone quando si aggiorna il data base, o si devono prelevare informazioni da passare ad altri dipartimenti aziendali, o si interagisce la catena dei fornitori e dei contoterzisti (Supply Chain). Regole, procedure, tracciati, formati policies aziendali ecc. devono essere rispettate per permettere di utilizzare il dato, grafico e numerico, in modo sicuro e coerente a ciò che deve essere fatto.



L'esigenza di poter rendere disponibile l'informazione in ambienti eterogenei, in modo leggibile e manipolabile, diviene la condizione fondamentale. La semplificazione delle procedure permette una riduzione dei costi interni e chiarezza nel chi deve fare, come e cosa deve essere fatto, nei tempi e nei modi definiti.

L'avvento in ambiente ufficio tecnico di stazioni Windows NT ha accentuato questa esigenza, in quanto sulla stessa

stazione l'utente ha disponibili gli strumenti di progettazione, Pro/ENGINEER® e/o altri sistemi Cad, e l'ambiente Office® di Microsoft.

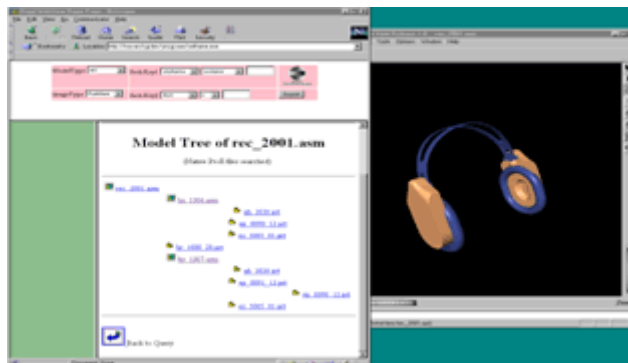
Il poter trasferire in modo automatico informazione coerente all'interno della struttura di gestione dei dati tecnici è una condizione fondamentale.

### iView Login

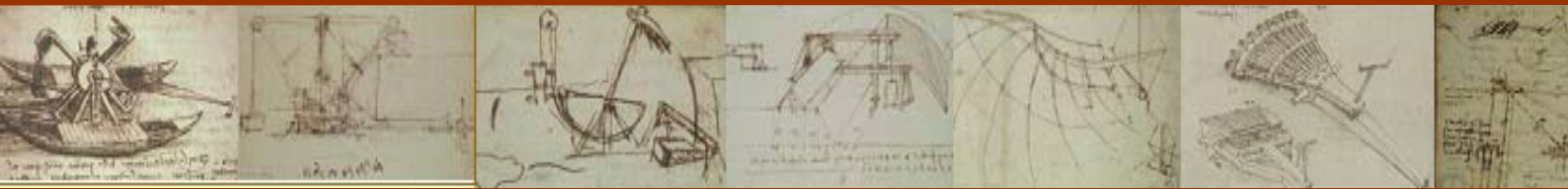
username   
password

E' importante avere a disposizione l'informazione tecnica e distribuirla in modo validato e sicuro a tutti i vari dipartimenti, secondo uno standard consolidato sia per l'attività documentativa interna all'ufficio tecnico, che per tutta l'azienda nel suo insieme, dalla struttura vendita e marketing alla struttura gestionale di produzione dei documenti di corredo ad una macchina o ad un prodotto.

Più il collegamento è affidabile, semplice e efficace e più l'utente ufficio dell'ufficio tecnico è portato ad utilizzarlo.

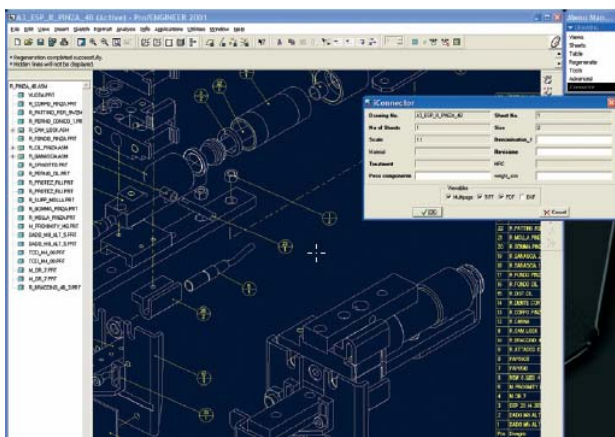


iTools®, prodotto da iTOOLS Software GmbH, costituisce una suite completa ed integrata di soluzioni che possono essere utilizzate nella loro versione standard, o che possono costituire una base significativa per un set di applicazioni



personalizzate in azienda ed essere un vero e proprio progetto ad hoc (evitando di partire da una tabula rasa).

**iTools®** è un set di procedure che permette di caricare tutta l'informazione tecnica all'interno del data base di Pro/INTRALINK (iLoad), di superare il limite fisico dell'ufficio e dell'azienda, in senso stretto, e di aprirsi agli altri dipartimenti aziendali tramite la rete Intranet aziendale; di controllare (iCheck) e monitorare la coerenza dell'informazione contenuta nel data base tecnico e di verificare il rispetto delle regole; (**iView**) di visualizzazione di tutte le informazioni e gli oggetti correlati al Data Base Tecnico, siano essi in forma grafica o altro (tabelle, documenti Office, files di plottaggio ecc.); di gestire in modo corretto, veloce e sicuro tutte le attività di riproduzione e stampa (iPrint); o in collegamento con applicazioni ERP/MRP (Baan, SAP, Oracle ecc) (**iBridge**).



**iTools®** è la risposta e la soluzione che RANDIT fornisce agli utenti Pro/ENGINEER®, e non, per poter caricare, gestire e controllare l'informazione, ma non solo. **iTools®** si integra perfettamente con tutti i prodotti distribuiti da RANDIT, ed è progettato per garantire al cliente il massimo ritorno dell'investimento e raggiungere un corretto valore di Engineering Profitability, ovvero cogliere le aspettative di risultato che il cliente RANDIT si pone.

drawing number	<input type="text"/>	sheet	<input type="text"/>
version	<input type="text"/>	description	<input type="text"/>
release level	<input type="text"/>	scale	<input type="text"/>
number of sheets	<input type="text"/>	designed by	<input type="text"/>
part number	<input type="text"/>	proj number	<input type="text"/>
part name	<input type="text"/>	checked by	<input type="text"/>
approved by	<input type="text"/>	vendor partnumber	<input type="text"/>
part type	<input type="text"/>	weight	<input type="text"/>
material	<input type="text"/>	company name	<input type="text"/>
treatment	<input type="text"/>	log. directory	<input type="text"/>
size	<input type="text"/>		

overwrite?
   
 TIF  
  
 DXF  
  
 PDF  
  
 WORD

**iTools**, e la perfetta integrazione con Pro/Intralink® attraverso Pro/Toolkit®, è una ulteriore garanzia per gli sviluppi futuri della soluzione.

L'adozione di un sistema progettuale associativo, quale Pro/ENGINEER®, impegna ancor di più nell'adozione di strumenti software che permettono di supportare l'intero ciclo progettuale dalla fase funzionale, di architettura di prodotto, di ingegneria, di controllo qualità, di documentazione e formalizzazione del progetto in genere. Il collegamento e le potenzialità offerte da **iTools®**, non valgono solo per l'ambiente Pro/Engineer® e Office®, ma

anche per tutte quelle applicazioni Cad Standard che si trovano sul mercato (Autocad, Catia ecc.).

### Caratteristiche e struttura del prodotto: **Vault**

I problemi che si pongono all'interno dell'azienda sono diversi, specialmente quando si deve trasferire, cercare e/o recuperare informazione tecnica da e verso gli uffici dipartimentali (officina, vendite, qualità, direzione, marketing ecc.). Abbiamo un'accesso facile e sicuro a quest'informazione, possiamo visualizzare i modelli in modo corretto? Quello che vediamo è quello che abbiamo cercato? Il dato è valido e validato?

Quando dobbiamo distribuire l'informazione tecnica (disegni, modelli ecc.) i dati sono omogenei, o devo trattare formati diversi (pro/E, Autocad. PDF ecc.)? Ho dati di corredo (fogli word, excel, relazioni di calcolo ecc)? Li devo stampare?

Di tutte le informazioni tecniche contenute nel disegno, o meglio nell'oggetto (parte, assieme ecc.), cosa mi serve? Come faccio ad estrarre solo quello che mi serve?

Quanto tempo spendo per recuperare l'informazione che mi serve? Quanto tempo spendo per produrre l'informazione che mi serve? O ricevere i dati in un formato e doverli passare in un altro formato?

Il sistema **Vault** fornisce una risposta a tutte queste domande e permette di gestire in modo semplice e funzionale, la visualizzazione dell'informazione tecnica (modelli e disegni, o quant'altro disponibile), di condividere l'informazione, di accedere in modo sicuro e protetto, di creare un ambiente collaborativo.

E' un sistema molto semplice, che usa comandi standard basati su WEB, che ha un costo relativamnete basso per il tipo di problematica che risolve, che si integra perfettamente con l'ambiente pro/Intralink o PDMLink di PTC®, fornendo sempre dati validi ed aggiornati, che risiedono univocamente in un unico data base, il Vault appunto, in cui l'informazione è protetta ed accessibile secondo le regole aziendali stabilite.

### Le funzionalità di **Vault**

#### Ampio accesso aziendale protetto

**Vault** permette la creazione di un ambiente di gestione collaborativo, in cui si accede all'informazione validata ed alle informazioni correlate.

Il tutto è basato su un'architettura Web, facile da usarsi, doata di motori di ricerca e selezione molto potenti. Per l'amministratore di sistema è molto semplice definire le regole di accesso e controllare le modalità di esecuzione

Simple Search  Complex Search

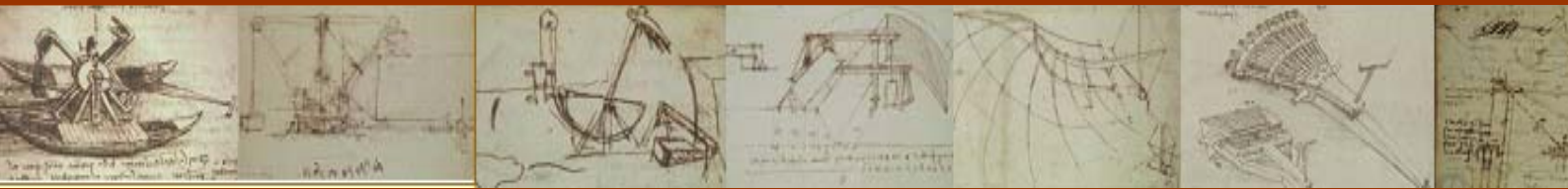
Drawing number
   
 description
   
 Sort Order
   
 drawing number
   
 description
   
**Formats**
  
 TIF  PDF
   
 DXF  WORD
   
 EXCEL  All
   
**Case Sensitive**
  
 Yes  No
   
**Latest Revision Only**
  
 Yes  No

**Complex Search**
  
 drawing number  sheet 
  
 version  description 
  
 release level  scale 
  
 number of sheets  designed by 
  
 part number  proj number 
  
 part name  checked by 
  
 approved by  vendor partnumber 
  
 part type  weight 
  
 material  company name 
  
 treatment  log. directory 
  
 size

formats:  TIF  PDF  DXF  WORD  EXCEL  All
   
 Latest Revision Only
   
 case sensitive  No  Yes

### Tecnologia basata su standard WEB

L'utilizzo di strumenti WEB based, permette la creazione veloce di ambienti, Internet e Intranet, con capacità di visualizzazione dei vari oggetti trattati (modelli e disegni).



Tutto questo protegge l'investimento dell'impianto di fronte all'obsolescenza e l'incompatibilità tra i diversi strumenti.

### Estende e migliora l'utilizzo del sistema Cad/Pdm presente

**iVault** supporta le diverse piattaforme Cad e PDM esistenti, ponendo in una funzione che fa da ponte tra i vari ambienti. Attraverso tools dedicati (gli iConnectors), si possono interfacciare tra loro Pro/ENGINEER e Pro/INTRALINK, AutoCAD ed Inventor, SolidDesigner, ME10, , and ONE Space OSD CoCreate Design Management, ecc. Si ottimizza quindi l'investimento già fatto con questi strumenti, fornendo funzioni di visualizzazione e stampa integrata dei documenti.

Il lancio delle attività di conversione dei files avviene direttamente dall'interno dei menu dei sistemi CAD considerati (ovvero **iVault** è embedded al sistema CAD). Può anche essere utilizzata la modalità batch, utile quando l'attività considera un numero cospicuo di files o deve essere attivata in particolari tempi o fuori linea.

### OUTPUT automatico e produzione della documentazione tecnica e disegni

**iVault** è in grado di generare automaticamente diversi formati e pubblicarli all'interno del data base. In particolare: PDF, TIFF, JPEG, HPGL, HPGL2, PostScript, DXF, DWG, IGES 2D, IGES 3D, VRML, CGS, Neutro, STEP, VDA. BOM, CGM, ecc.

drawing number	sheet version	description	TIFF	PDF	WORD	Details	Change	Select
1573_01FA_000	1	04 GUIDA CANOTTO						<input type="checkbox"/>
1573_01FA_001	1	02 Leva						<input type="checkbox"/>
1573_01FA_002	1	01 Albero di precisione						<input type="checkbox"/>
1573_01FA_003	1	01 Coperchio						<input type="checkbox"/>
1573_01FA_004	1	04 Buseola						<input type="checkbox"/>
1573_01FA_005	1	05 Flangia						<input type="checkbox"/>
1573_01FA_006	1	02 Tassello						<input type="checkbox"/>
8888888								<input type="checkbox"/>

### Soluzione ad alto valore e a costo contenuto

**iVault** offre veramente una soluzione sicura ed a costo contenuto. L'implementazione è semplice, così pure come la personalizzazione d'ambiente, essendo tutto in piattaforma standard Web. Non è richiesto un periodo di formazione specifico. E la soluzione può essere installata ed avviata in breve tempo. Questo facilita sia l'apprendimento sia la diffusione della soluzione attraverso l'azienda, permettendo ai vari utenti di accedere direttamente all'informazione che serve, quando serve.

Quanto detto sopra, pur fornendo una base prodotto cospicua che può essere utilizzata così com'è, costituisce un buon punto di partenza per lo sviluppo di un progetto che fornisca un ambiente completo e personalizzato in grado di ottimizzare il ciclo di progettazione e portare il cliente verso la progettazione automatica, in modo sicuro, controllato, ottimizzando struttura e risorse disponibili.

Riassumendo: **iVault** permette un accesso sicuro ai dati tecnici esteso a tutta l'impresa, con accesso ai disegni ed ai dati di prodotto contenuti nei disegni/modelli tramite un potente motore di ricerca basato su tecnologia WEB, controlla gli accessi sulla base dei profili utente definiti dall'amministratore del sistema, e mette in sicurezza l'informazione, oltre a fornire strumenti utili per la normale

attività dell'ufficio tecnico (Watermarking, generazione automatica di files PDF con accesso limitato in funzione del profilo utente [pieno accesso, stampa disabilitata, copia disabilitata nella clipboard, modifica disabilitata, annotazione disabilitata, riassetto dei documenti disabilitato, compilazioni campi del file PDF, solo visualizzazione ecc.]).

L'essere basato su tecnologia WEB, permette all'operatore di sfruttare gli ambienti Intranet ed Internet, di gestire in modo corretto e sicuro la „pubblicazione“ dell'informazione, che è visualizzabile con un browser standard (Explorer, Netscape ecc.), oltre a mettere al riparo l'investimento da obsolescenza o incompatibilità con ambienti standard.

In combinazione con i sottosistemi **iConnectors for Cad**, si possono sfruttare al meglio le informazioni contenute negli oggetti (modelli, disegni ecc.) generati dagli strumenti CAD presenti in azienda nelle attività di archiviazione, visualizzazione, stampa, validazione e rilascio.

### RANDIT

**RANDIT** raccoglie un'esperienza ventennale nel settore ed è costituita da un gruppo associato di ingegneri, che operano con l'obiettivo di fornire soluzioni, tecnologie e servizi, orientati allo sviluppo del prodotto, alla gestione e all'ottimizzazione dei processi di progettazione e fabbricazione.

Per far questo **RANDIT** ha scelto per Voi le più avanzate piattaforme tecnologiche disponibili sul mercato, senza cedere a compromessi, in modo indipendente e competente, attraverso le proprie relazioni internazionali, indirizzandole ai diversi settori industriali, stabilendo partnerships tecnico-commerciali con le migliori realtà, tutto al servizio dei propri Clienti, per un progetto PLM valido e sostenibile in termini di investimento.

### Il PLM (Gestione del Ciclo di sviluppo e Vita del Prodotto)

Riferiti all'ambiente CAD/CAM/CAE/PDM, il Product Lifecycle Management (PLM) fornisce soluzioni di tipo collaborativo per generare, definire e gestire informazioni e processi attraverso l'azienda, intesa in senso esteso, ed attraverso l'intero ciclo di vita del prodotto, dall'idea al mercato.

Il PLM aiuta ad organizzare le informazioni legate al prodotto ed al processo produttivo, fornendo un accesso protetto ed indirizzato ad ogni utente che ne ha bisogno effettivo, a coloro che hanno avviato lo studio e lo sviluppo del progetto, a coloro che devono produrlo in officina o promuoverlo all'esterno (MKTG e vendite), a coloro che devono mantenerlo, alla logistica e a tutti i partners esterni e contoterzisti (Supply Chain Program).”

Per maggiori informazioni : [mktg@randit.com](mailto:mktg@randit.com)

**RANDIT srl.**  
Via Donizetti 109/111 - Centro Geller - Palazzo D2A -  
24030 Brembate Sopra - BERGAMO  
Tel. 035 621.978 - FAX 035 621794