

# Le Tecnologie RANDIT per l'Engineering Profitability



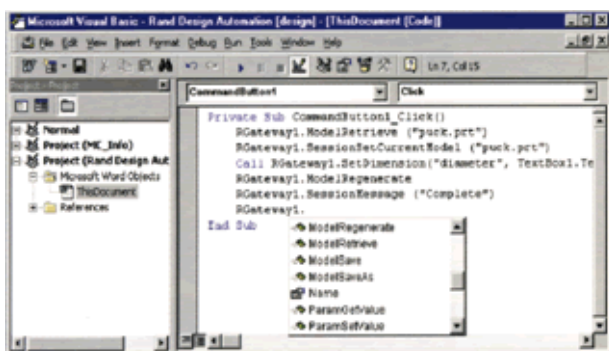
**iTOOLS** **iTOOLS SOFTWARE**

**Una completa suite di soluzioni al servizio  
di Pro/ENGINEER e Pro/INTRALINK**

## Introduzione al prodotto

Oggi, più che mai, l'introduzione di una nuova tecnologia obbliga a fare i conti con la vecchia tecnologia che si lascia. Lo stesso vale per i dati storici all'interno dell'ufficio tecnico che devono essere salvaguardati, conservati e tramandati.

Un problema simile si pone quando si aggiorna il data base, o si devono prelevare informazioni da passare ad altri dipartimenti aziendali, o si interagisce la catena dei fornitori e dei contoterzisti (Supply Chain). Regole, procedure, tracciati, formati policies aziendali ecc. devono essere rispettate per permettere di utilizzare il dato, grafico e numerico, in modo sicuro e coerente a ciò che deve essere fatto.

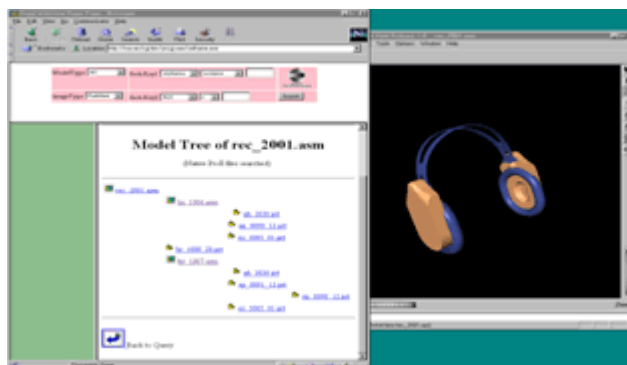


L'esigenza di poter rendere disponibile l'informazione in ambienti eterogenei, in modo leggibile e manipolabile, diviene la condizione fondamentale. La semplificazione delle procedure permette una riduzione dei costi interni e chiarezza nel chi deve fare, come e cosa deve essere fatto, nei tempi e nei modi definiti.

L'avvento in ambiente ufficio tecnico di stazioni Windows NT ha accentuato questa esigenza, in quanto sulla stessa stazione l'utente ha disponibili gli strumenti di progettazione, Pro/ENGINEER® e/o altri sistemi Cad, e l'ambiente Office® di Microsoft. Il poter trasferire in modo automatico informazione coerente all'interno della struttura di gestione dei dati tecnici è una condizione fondamentale.

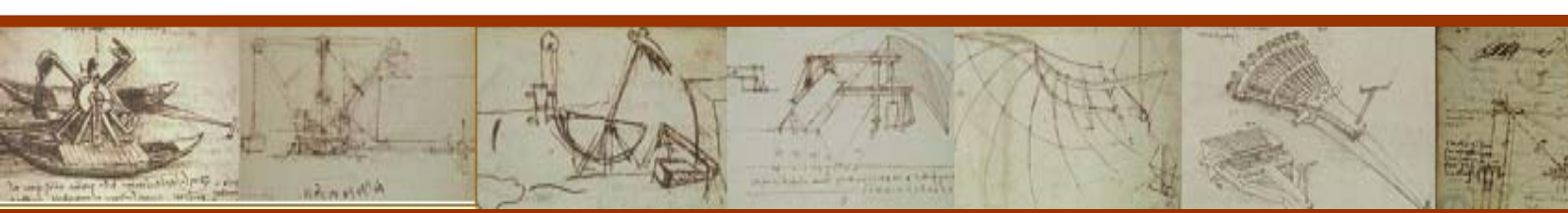
E' importante avere a disposizione l'informazione tecnica e distribuirla in modo validato e sicuro a tutti i vari dipartimenti, secondo uno standard consolidato sia per l'attività documentativa interna all'ufficio tecnico, che per tutta l'azienda nel suo insieme, dalla struttura vendita e marketing alla struttura gestionale di produzione dei documenti di corredo ad una macchina o ad un prodotto.

Più il collegamento è affidabile, semplice e efficace e più l'utente ufficio dell'ufficio tecnico è portato ad utilizzarlo.



**iTools®**, prodotto da iTOOLS Software GmbH, costituisce una suite completa ed integrata di soluzioni che possono essere utilizzate nella loro versione standard, o che possono costituire una base significativa per un set di applicazioni personalizzate in azienda ed essere un vero e proprio progetto ad hoc (evitando di partire da una tabula rasa).

**iTools®** è un set di procedure che permette di caricare tutta l'informazione tecnica all'interno del data base di Pro/INTRALINK (**iLoad**), di superare il limite fisico dell'ufficio e dell'azienda, in senso stretto, e di aprirsi agli altri dipartimenti aziendali tramite la rete Intranet aziendale; di controllare (**iCheck**) e monitorare la coerenza dell'informazione contenuta nel data base tecnico e di verificare il rispetto delle regole; (**iView**) di visualizzazione di tutte le informazioni e gli oggetti correlati al Data Base Tecnico, siano essi in forma grafica o altro (tabelle, documenti Office, files di plottaggio ecc.); di gestire in modo corretto, veloce e sicuro tutte le attività di riproduzione e



stampa (IPrint); o in collegamento con applicazioni ERP/MRP (Baan, SAP, Oracle ecc) (**iBridge**).

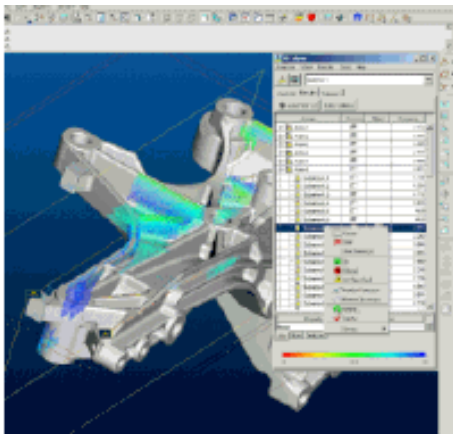
**iTools®** è la risposta e la soluzione che RANDIT fornisce agli utenti Pro/ENGINEER®, e non, per poter caricare, gestire e controllare l'informazione, ma non solo. **iTools®** si integra perfettamente con tutti i prodotti distribuiti da RANDIT, ed è progettato per garantire al cliente il massimo ritorno dell'investimento e raggiungere un corretto valore di Engineering Profitability, ovvero cogliere le aspettative di risultato che il cliente RANDIT si pone.

**iTools**, e la perfetta integrazione con Pro/Intralink® attraverso Pro/Toolkit®, è una ulteriore garanzia per gli sviluppi futuri della soluzione.

L'adozione di un sistema progettuale associativo, quale Pro/ENGINEER®, impegna ancor di più nell'adozione di strumenti software che permettono di supportare l'intero ciclo progettuale dalla fase funzionale, di architettura di prodotto, di ingegneria, di controllo qualità, di documentazione e formalizzazione del progetto in genere. Il collegamento e le potenzialità offerte da **iTools®**, non valgono solo per l'ambiente Pro/Engineer® e Office®, ma anche per tutte quelle applicazioni Cad Standard che si trovano sul mercato (Autocad, Catia ecc.).

### Caratteristiche del prodotto

**iLoad**, costituisce al tempo stesso un prodotto ed una base di implementazione che permette all'utente dell'ufficio tecnico che opera in ambiente Pro/Intralink Batch Loader di caricare files, ed informazioni contenute, in modo batch nel data base di Pro/INTRALINK® e di collegare una varietà consistente di formati files standard, di solito utilizzati per immagazzinare informazione tecnica che deve essere riprodotta o gestita. In particolare sono disponibili delle procedure di acquisizione d'informazione da files di tipo PDF, TIFF, HPGL, autocad, MSWord, MS Excel. Tutte le informazioni in questo formato possono essere riprese ed inserite automaticamente all'interno del modello definito in Pro/INTRALINK®.



L'interfaccia utente è estremamente semplice e facile da usare; segue lo standard look&feel della Microsoft e quindi non richiede una particolare istruzione all'utente abituato a lavorare con strumenti Microsoft Office®.

Gli attributi vengono caricati in un file di testo leggibile che viene utilizzato per l'assegnazione (Nome, Titolo, Indice di revisione, Stato di Rilascio, Materiale, Codice Progetto ecc.).

Pro/INTRALINK Batch Loader è anche uno strumento estremamente efficace per quelle attività particolarmente delicate e che richiedono uno stretto controllo di gestione quali: la rinomina di un disegno di un oggetto, la definizione dei raccoglitori (folder) che

dovranno contenere l'informazione inerente un progetto o una commessa, la definizione di un certo tipo di file (parte, assieme, ecc.); attività di completamento dell'informazione di cartiglio o degli attributi associati quando questi non fossero completi.

Una volta lanciato il programma ed una volta che l'elaborazione dei dati è stata effettuata, tutti i file interessati avranno i corretti attributi inseriti e sottoposti all'ambiente Pro/INTRALINK. Essi saranno quindi disponibili attraverso Pro/INTRALINK da parte degli utenti connessi secondo le regole d'accesso aziendali ed in completa sicurezza.

La stessa cosa può essere effettuata tramite gli strumenti di visualizzazione (es. **iView**) per attività di ricerca dell'informazione, di ricovero, di visualizzazione ed, eventualmente, se ammesso dal sistema, di completare l'informazione.

Come indicato precedentemente, **iLoad** gestisce quasi tutti i più importanti formati esistenti sul mercato, e permette di configurare in modo corretto il trasferimento di informazione dalla sorgente di dati (modelli, parti, assiami, disegni ecc) all'ambiente Pro/INTRALINK opportunamente configurato. Un help-in line fornisce attraverso formati HTML, informazione interattiva e manuale d'uso efficace ed efficiente, che fornisce anche percorsi guidati nella soluzione di problemi che dovessero insorgere.

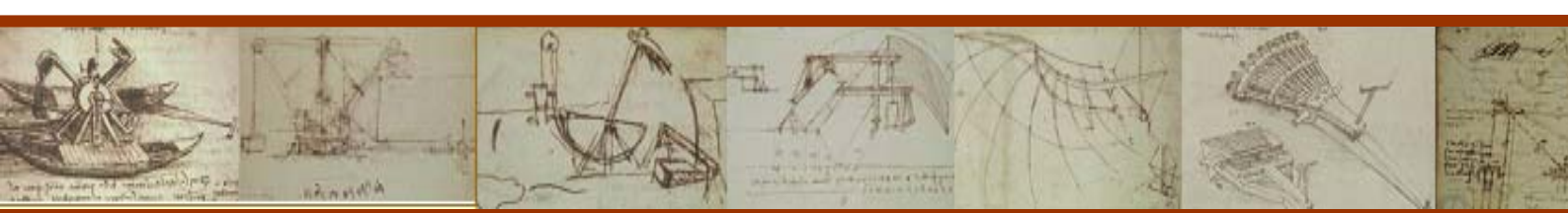
**iLoad** fornisce anche il vantaggio economico e funzionale di poter lavorare su un ambiente Pro/INTRALINK già definito ed avviato adeguando la propria interfaccia alla soluzione già presente.

Assieme agli altri moduli per la generazione automatica di distinte base, **iPrint** per la produzione di documentazione tecnico/informativa collegata al disegno o al modello, per la gestione automatica delle procedure di stampa e riproduzione dei disegni ed altri quali iView, citato precedentemente e sempre **iPrint** per la stampa di disegni da commessa o direttorio, fornisce quanto di meglio sul mercato per risolvere il problema dell'acquisizione, gestione e riproduzione dell'informazione tecnica in ambiente Pro/ENGINEER.

**iCheck** fornisce un vero e proprio sistema di controllo del rispetto delle procedure nella generazione e nella gestione dell'informazione tecnica. Attraverso funzioni si Set Folder crea e gestisce i contenitori dell'informazione tecnica, permette di assegnare controllare gli attributi (attribute set), di monitorare le funzioni di Check in - Check out in Pro/Intralink; di creare templates e di verificare che l'informazione sia coerente rispetto al template o ad un set di variabili (login utente, data, livello versione, tipo e contenuto dell'attributo ecc.). **iCheck** controlla quindi la coerenza dell'informazione contenuta, opera come funzione di blocco del check in, emette gli opportuni messaggi di warning.

Opportune funzioni interne permettono lo scandaglio dei campi attributo per verificare la completezza dell'informazione inserita o, al contrario, la mancanza di informazione necessaria. Il controllo della funzione di check out fornisce informazione fondamentale per il prosieguo delle attività progettuali, ridefinendo il contenuto di campi controllo (indice di revisione, rilascio ecc.) e permettendo una corretta gestione di base del ciclo di vita del progetto.

**iCheck** è perfettamente integrato con Automation Gateway, come del resto tutto il set di **iTools**, e permette di interfacciare, da e per, i dati provenienti da ModelCheck. **iCheck** fornisce un set completo di funzioni di statistica per verificare i vari aspetti delle attività e fornire un report completo di informazioni.



**/View** permette l'accesso a diverse basi di dati (disegni 2D, modelli 3D, files HPGL, Immagini TIFF ecc.). E di tenere controllato il loro livello di validità, di sicurezza e di accesso e di renderle tutta questa informazione disponibile all'utente che la può visualizzare sul suo posto di lavoro.

Il data base tecnico contiene tutte quelle informazioni (metadato) che permettono di identificare il documento ed il proprio livello di rilascio ed accessibilità. Perfettamente integrato con il menu di Pro/ENGINEER, permette di comporre e di visualizzare i disegni/modelli che devono essere riprodotti e/o stampati, senza impegnare ulteriori risorse. **/View** funziona anche in modalità WEB permettendone quindi l'utilizzo anche attraverso un browser web standard (Explorer o Netscape).

Inserito standard ha anche il visualizzatore di files .PDF (Adobe Acrobat) oltre ad un completo set di filtri per formati 2D (HPGL, DXF, PDF, 2D IGES, TIFF).

**/View** è completamente personalizzabile e supporta i motori database di Oracle e MySQL (Microsoft). **/View** è un'applicazione indipendente e permette un accesso allargato a tutto l'ambiente aziendale (ufficio acquisti, marketing, controllo qualità, manufacturing, vendite) in modo standard e senza ulteriori costi o vincoli, rispettoso di tutti gli standard oggi disponibili e più diffusi.

**/Bridge** è un canale mono direzionale che fornisce informazioni al mondo gestionale ERP/MRP (Baan, Oracle, Sap). Opera secondo tre modalità: Automatico (trigger), manuale (attraverso un interfaccia grafica disponibile all'utente e personalizzabile a seconda delle necessità), o semiautomatico (attivabile mediante delle linee di comando). **/Bridge** fornisce funzioni di report standard quali la lista di materiali e componenti (BOM), files di uscita opportunamente configurati per diventare punto di ingresso per il gestionale, effettuare operazioni di conversioni e modifica dei tracciati di informazione ed altre funzioni di traduzione o trasporto dati.

**/Bridge**, più di tutti gli altri tools del set **/Tools**, richiede lo sviluppo di un progetto ed una personalizzazione ad hoc per l'utente.

Qualche esempio: Il caricamento e trasferimento di informazione legata al cartiglio di 5000 disegni Autocad richiede non meno di 120 ore di un progettista e di un sistemista, con **/Load** tutto questo può essere ridotto a tre ore per la configurazione del modello di trasferimento e di un'ora per trasferire l'informazione dall'ambiente sorgente a Pro/INTRALINK.

Un altro aiuto di **/Load** viene quando il progettista, una volta prodotti i files di plottaggio (es:HPGL) deve sottoporre questi files a Pro/INTRALINK. Il monitor di **/Load** permette all'utente di selezionare i criteri sia in fase di stampa sia in fase di ricovero dei dati collegati al documento da stampare e da archiviare. **/Load** è anche uno strumento estremamente efficace in situazioni in cui la velocità di rete e di accesso al server possono essere critici; infatti **/Load** è in grado di gestire in automatico l'attività sulla workspace area e di trasferirla poi, a livello di server, nella Common Area, in modo sicuro, veloce e protetto.

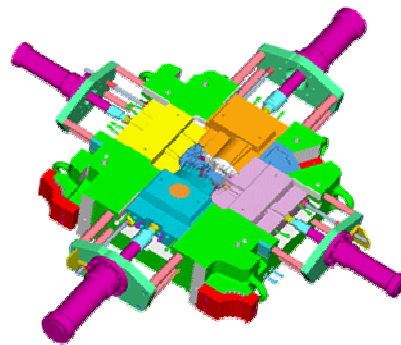
Quanto detto sopra, pur fornendo una base prodotto cospicua che può essere utilizzata così com'è, costituisce un buon punto di partenza per lo sviluppo di un progetto che fornisca un ambiente completo e personalizzato in grado di ottimizzare il ciclo di progettazione e portare il cliente verso la progettazione automatica, in modo sicuro, controllato, ottimizzando struttura e risorse disponibili.

### **Mercato potenziale**

E' impiegabile in qualsiasi ambiente di progettazione meccanica che richieda l'analisi dei modelli e degli assiemi tridimensionali prodotti tramite Pro/ENGINEER.

La soluzione si rivolge in particolare a tutte quelle società che producono parti in assiemi, quindi macchine ed impianti o meccanica applicata alle macchine.

E' una soluzione fondamentale nell'approccio progettuale rivolto alla produzione (DFM Design For Manufacturing).



### **RANDIT**

**RANDIT** raccoglie un'esperienza ventennale nel settore ed è costituita da un gruppo associato di ingegneri, che operano con l'obiettivo di fornire soluzioni, tecnologie e servizi, orientati allo sviluppo del prodotto, alla gestione e all'ottimizzazione dei processi di progettazione e fabbricazione.

Per far questo **RANDIT** ha scelto per Voi le più avanzate piattaforme tecnologiche disponibili sul mercato, senza cedere a compromessi, in modo indipendente e competente, attraverso le proprie relazioni internazionali, indirizzandole ai diversi settori industriali, stabilendo partnerships tecnico-commerciali con le migliori realtà, tutto al servizio dei propri Clienti, per un progetto PLM valido e sostenibile in termini di investimento.

### **Il PLM (Gestione del Ciclo di sviluppo e Vita del Prodotto)**

Riferiti all'ambiente CAD/CAM/CAE/PDM, il Product Lifecycle Management (PLM) fornisce soluzioni di tipo collaborativo per generare, definire e gestire informazioni e processi attraverso l'azienda, intesa in senso esteso, ed attraverso l'intero ciclo di vita del prodotto, dall'idea al mercato.

Il PLM aiuta ad organizzare le informazioni legate al prodotto ed al processo produttivo, fornendo un accesso protetto ed indirizzato ad ogni utente che ne ha bisogno effettivo, a coloro che hanno avviato lo studio e lo sviluppo del progetto, a coloro che devono produrlo in officina o promuoverlo all'esterno (MKTG e vendite), a coloro che devono mantenerlo, alla logistica e a tutti i partners esterni e contoterzisti (Supply Chain Program)."

Per maggiori informazioni : [mktg@randit.com](mailto:mktg@randit.com)

**RANDIT srl.**

**Via Donizetti 109/111 - Centro Geller - Palazzo D2A -  
24030 Brembate Sopra - BERGAMO  
Tel. 035 621.978 - FAX 035 621794**