

Le Tecnologie RANDIT per l'Engineering Profitability



**In arrivo
Nuova Release**

CETOL Lite Sigmoid

Concurrent Engineering TOLerance

CETOL, il punto d'ingresso per l'analisi delle tolleranze meccaniche con Pro/ENGINEER WILDFIRE 4

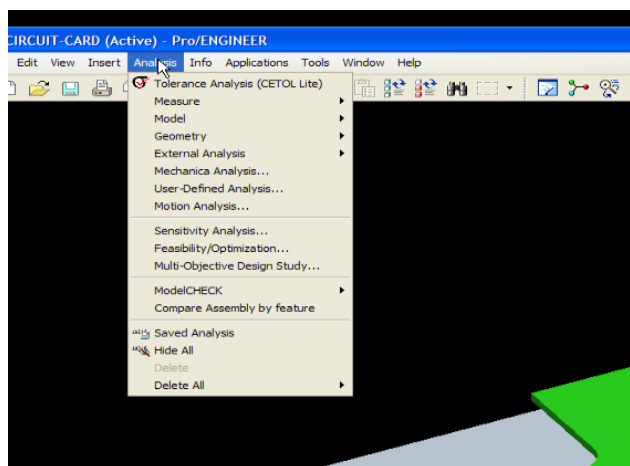
Introduzione al prodotto

6-Sigma CE/TOL 3D+ è un sistema di analisi tridimensionale delle tolleranze 6-SIGMA CE/TOL 3D+ totalmente integrato con il modellatore solido parametrico Pro/ENGINEER® della PTC.

Il sistema 6-Sigma CE/TOL 3D+ si posiziona all'interno del ciclo di progettazione e qualità di qualsiasi azienda manifatturiera, indipendentemente dal fatto che si voglia raggiungere lo zero-difetto, ovvero un difetto di una parte su un milione (**6Sigma**).

Il Mercato ha ormai definito Pro/ENGINEER come il sistema di progettazione più robusto e completo oggi disponibile sul mercato e la presenza di un sistema **GD&T (Geometrical Dimension & Tolerance System)** ha permesso agli sviluppatori di Sigmoid di rendere disponibile un livello d'entrata per l'analisi delle tolleranze meccaniche veramente potente.

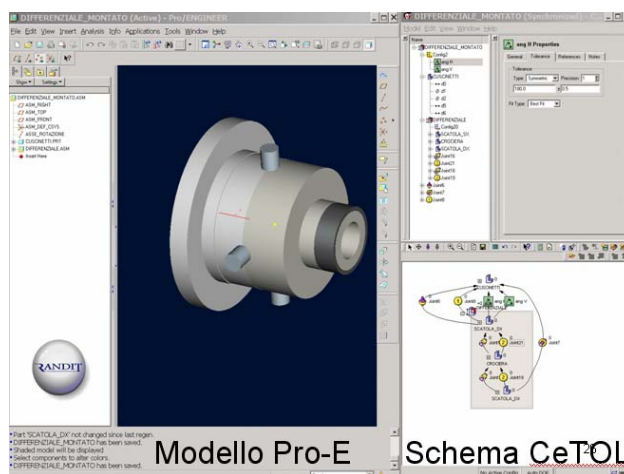
CETOL Lite è quindi parte di **CETOL Concurrent Engineering TOLerance**, riconosciuto dal mercato come la migliore tecnologia indipendente per l'analisi delle tolleranze sia di lavorazione e sia di montaggio.



Si rivolge quindi a coloro che fanno anche grandissima produzione di beni di consumo, minuterie metalliche e accessori per l'industria automobilistica e non automobilistica.

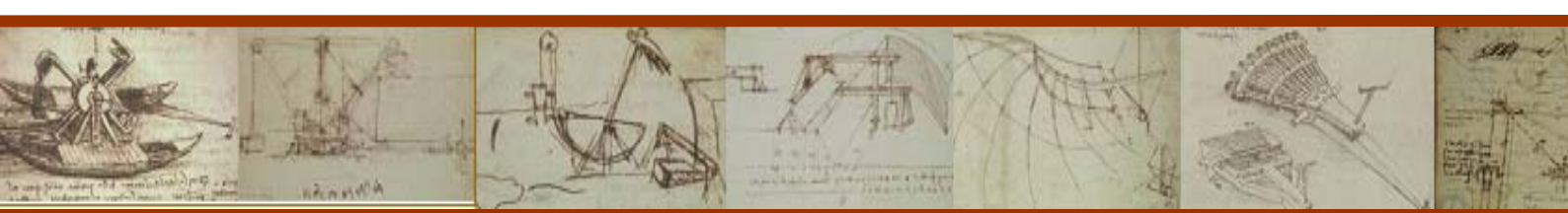
E' stato scelto dalla RANDIT in quanto miglior sistema di analisi della sua classe.

Con la nuova versione Pro/ENGINEER Wildfire 4.0 si rende disponibile anche CETOL Lite, il punto d'ingresso per l'analisi delle tolleranze meccaniche in ambiente SIGSIGMA

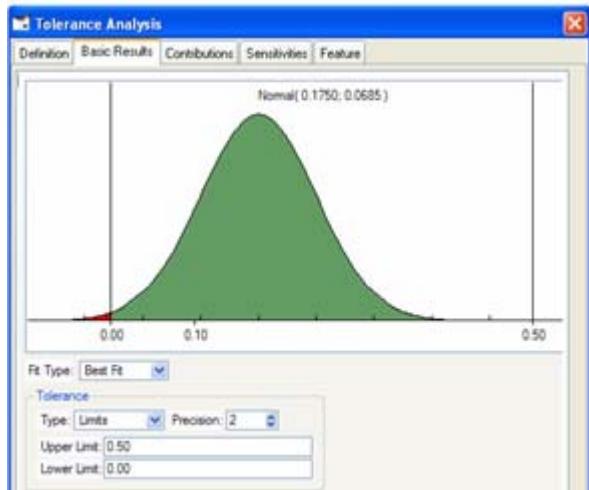


Caratteristiche e funzionalità:

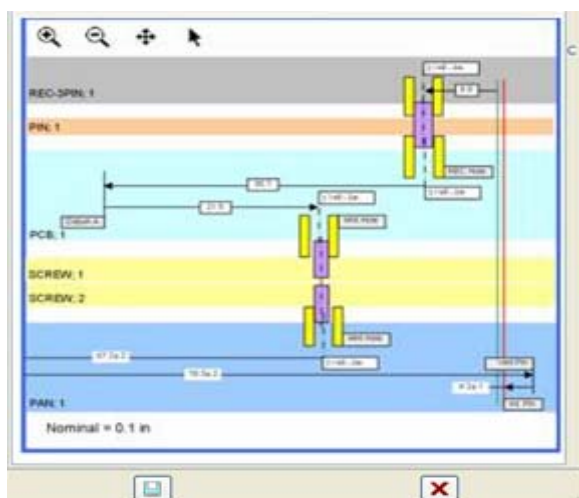
- Presenza di un operatore funzionale specifico (Tolerance Analysis Feature) a livello di assemblaggio per gestire le catene delle tolleranze monodimensionali
- Possibilità di selezionare direttamente le dimensioni da analizzare (driving and driver dimension)



- Possibilità di annotazioni specifiche sul modello d'analisi
- Validazione automatica delle dimensioni e della catena dimensionale da analizzare
- Visualizzazione interattiva ed associativa della catena delle tolleranze
- Supporto delle funzioni di Profilo, Posizione e concentricità (GTOLS)



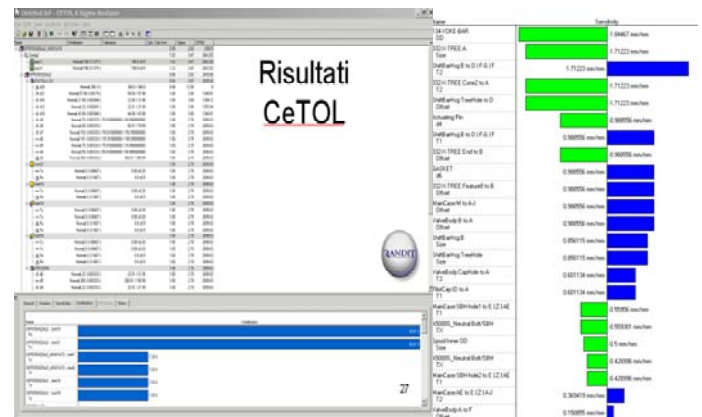
- Ambiente configurabile per l'analisi
- Possibilità di definizione dei giunti punti/foro (pin/hole) con riferimenti differenziati (centrati, flottanti, tangenti ecc.)
- Verifica del comportamento cinematico monodirezionale
- Analisi del caso pessimo e analisi di sensitività
- Report su contribuzioni e sensitività (output files e stampa)
- Report dei risultati dell'analisi in formato HTML configurabile e personalizzabile (Custom templates), sia statico sia dinamico (**Tolerance Analysis Features**)
- Integrazione con PDM Link



Facile da usare e facile da imparare con l'aiuto degli Application Engineers di RANDIT, che svilupperanno un profilo formativo personalizzato (**QuickSTART® CETOL**), perché Tu ottenga il successo che meriti.

Non perdere questa occasione. Chiamaci.

Per qualunque delucidazione telefona al numero 035 621.978, o manda un fax allo 035 621.794, o un email INFO@RANDIT.COM. (a cura della direzione Marketing, tel. 348 270 2011)



Mercato potenziale

E' impiegabile in qualsiasi ambiente di progettazione meccanica che richieda l'analisi dei modelli e degli assiemi tridimensionali prodotti tramite Pro/ENGINEER.

La soluzione si rivolge in particolare a tutte quelle società che producono parti in assiemi, quindi macchine ed impianti o meccanica applicata alle macchine, prodotti di consumo e componentistica di qualunque tipo.

E' una soluzione fondamentale nell'approccio progettuale rivolto alla produzione (**DFM Design For Manufacturing**).

Clients come Iveco, Piaggio Industrie, Tetrapak, Johnson Controls, GTV Vehicle Dynamics, Ferrari, SFK CM, Università di Cagliari, BTICINO, FinMeccanica OTO Melara ecc. già utilizzano queste applicazioni nei loro processi di progettazione e indirizzamento della produzione.

RANDIT srl.

**Via Donizetti 109/111 - Centro Geller - Palazzo D2A -
24030 Brembate Sopra - BERGAMO
Tel. 035 621.978 - FAX 035 621794**

CETOL 3D+ è un trade-mark Sigmatrix, Pro/ENGINEER è copyright della Parametric Technology Corp.