



PROGETTO RANDIT - Approfondimenti



Moldex3D eDesign Sottosistema di analisi iniezione plastica Confronto automatico delle caratteristiche dei materiali

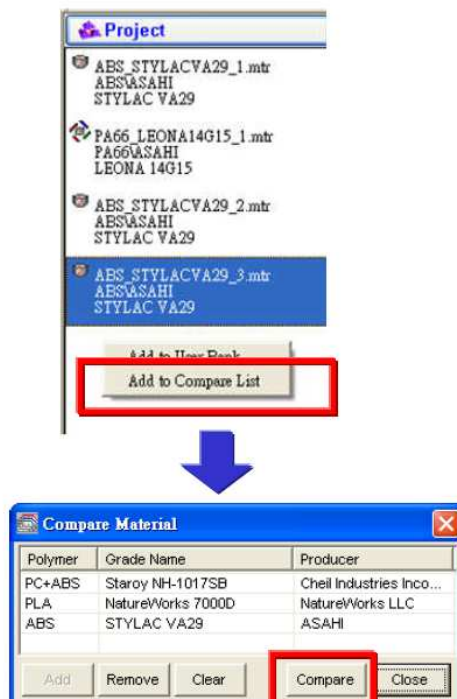
Dalmine , 28 dicembre 2009

Le problematiche legate all'analisi dell'iniezione plastica, sono relativamente complesse e comunque richiedono molta attenzione, in particolare il problema riguarda la scelta del materiale più appropriato. Edesign fornisce oggi nuove funzionalità in grado di verificare e confrontare le caratteristiche di più materiali, contemporaneamente.

Tutto questo verrà reso disponibile, nella nuova release 10.0 annunciata per il primo trimestre del 2010.

Questa nuova funzione "Compare Material", permette una veloce analisi delle possibili alternative di materiale.

Già nella versione 9.1 era stata introdotta questa funzione, molto richiesta dai clienti, ma il confronto avveniva solo tra due materiali.



Con la release 10.0 si potrà scegliere dalla lista di materiali disponibili ed aggiungerli per il confronto (Compare List) ed effettuare l'operazione (Compare) ed ottenere il risultato in un unico diagramma.

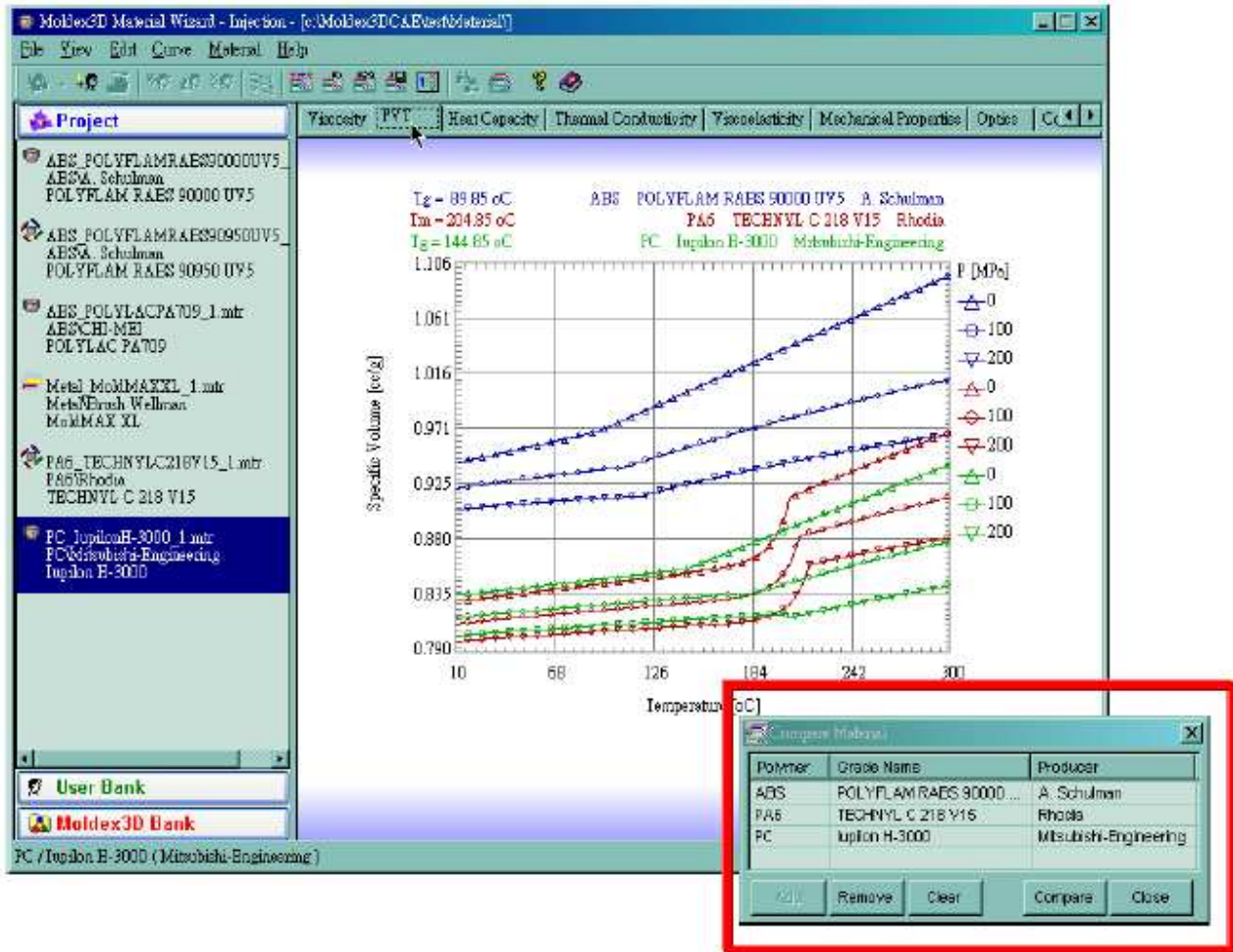
Nell'esempio seguente, vengono selezionati tre differenti materiali dalla tabella dei materiali e posizionati nella tabella di comparazione.

Il confronto può essere effettuato in diversi modi, verificando diverse caratteristiche relative alle proprietà dei materiali:

- Viscosità
- PVT
- Reazione al calore e capacità
- Conduttività termica



Il diagramma di seguito mostra in modo chiaro e inequivocabile il diverso comportamento dei diversi materiali soggetti dell'analisi:



Tutto questo dimostra l'estrema capacità innovativa di Moldex3D e la velocità nell'apportare nuove funzionalità richieste dai clienti.

